

未来に向けた、十人十色の働くを支援。

Connectedness
Hope and Optimism
Identity
Meaning in Life
Empowerment
Difficulties



見学ご予約等お気軽にお問い合わせください

TEL. 082-961-5518

《 受付時間：月～土 9:00～17:00 》



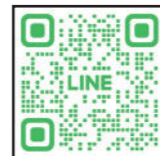
就労移行支援事業所 **CHIMED**

〒733-0011 広島県広島市西区横川町2丁目5-5-1F

TEL : 082-961-5518 FAX : 082-961-5519

E-mail : info@m-chimed.com

ホームページ・LINE アカウント



<https://muutos-p.com/chimed>

《 グループ事業所 》

就労継続支援B型事業所 Lookエキキタ 〒732-0052 広島市東区光町1丁目8-20 TEL : 082-258-2545 FAX : 082-258-2546

就労継続支援B型事業所 Lookヒカリマチ 〒732-0052 広島市東区光町2丁目11-17-4F TEL : 082-258-1867 FAX : 082-258-1868

【 本社所在地 】

株式会社 muutos 〒732-0052 広島市東区光町1丁目8-20 TEL : 082-258-2545 FAX : 082-258-2546

就労移行支援事業所

**E M P L O
Y M E N T
T R A N S
I T I O N
S U P P O R T
O F F I C E**



未来に向けた、十人十色の働くを支援。



水に小石を投じた時に生じる、

輪の形で広がる水面の波紋のように、

お互いに影響を与え合う関係性。

それはまるで我が身を社会へ投じた時に広がる、

自身や周囲との関わりをあらわすサインとして重なり合う。

自然であるがままを受け入れる大切さを尊重した

メッセージが込められています。



就職後の先を見据えた パーソナルリカバリーと共に。

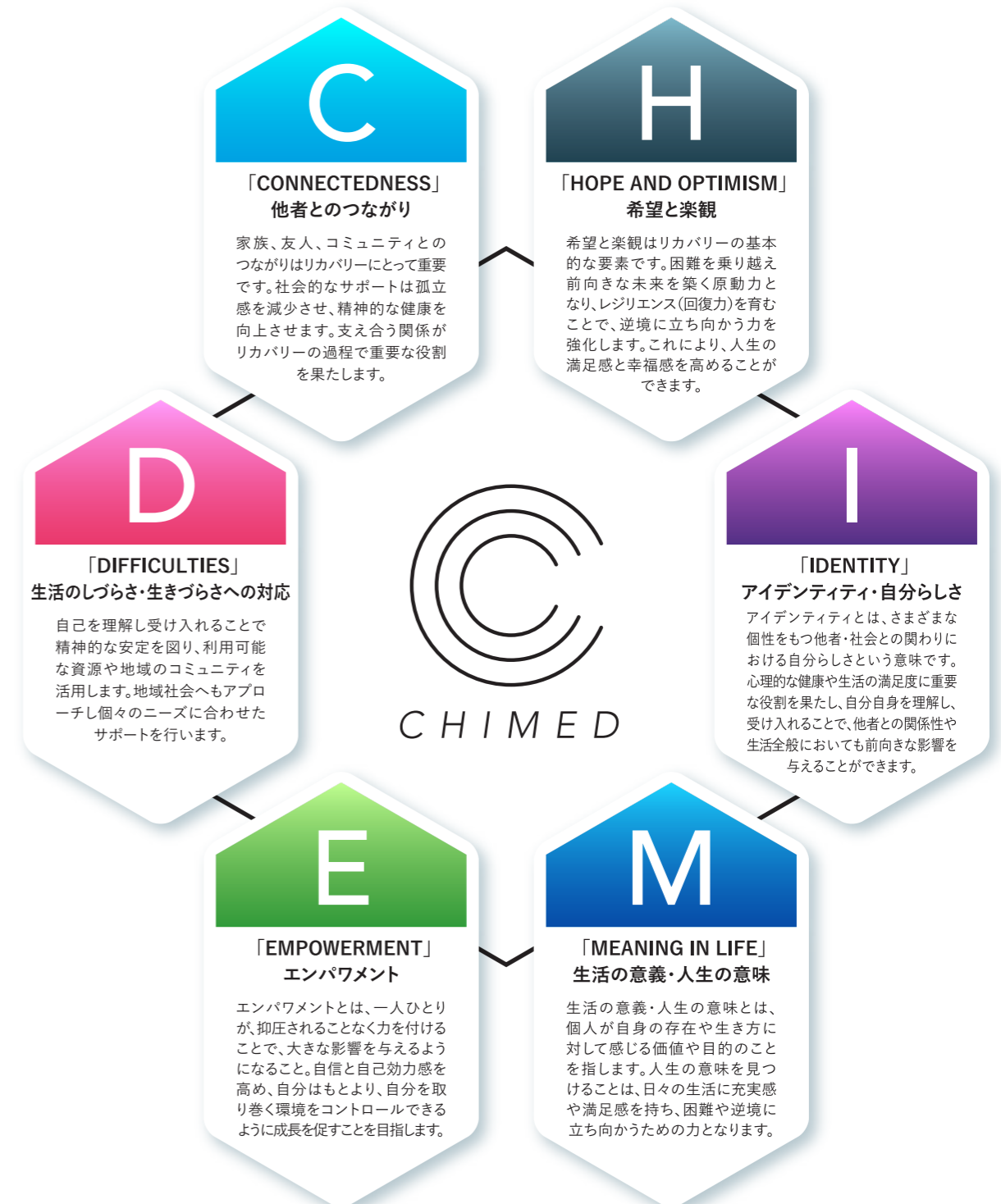
自分自身が長年就労支援に携わってきた中で、「仕事に就いたけど楽しみがない」「ずっとこの仕事を続けていくと思うと将来が不安」「(働く場所が)ここしかないから辞められない」などと語る利用者さんの声を聞いてきました。就労移行支援を行う上では、もちろん「就職」という目標を目指していくのですが、徐々に私の中で、就労が出来ても夢や希望がない状態でリカバリーしたと言えるのか…就労後も充実した人生を生きていってほしいと感じるようになりました。リカバリーは、「パーソナル・リカバリー」「社会的リカバリー」「臨床的リカバリー」の3つに分類できると言われています。就労移行支援では、希望する住居、仕事、コミュニティで生きていくことを目指す社会的リカバリーに関する支援がメインです。障害があっても誰もが皆社会の一員として生きる意味を見出し「こんな自分になりたい」と思えるよう、パーソナルリカバリーの部分もサポートし共に成長していきたいと考え、就労移行支援事業所CHIMED横川を開設させていただきました。



PROFILE

事業部長 寺山哲平

新卒で高齢者介護の現場を経験。その後、障害児者等の障害福祉サービスに従事し、大手の障害福祉サービス事業所へ約10年間勤務。これらの経験を通じて、地域密着を軸に企業や地域の意識が変わり、障害のある方々も希望や夢をもって働けるダイバーシティ&インクルージョンな地域社会を作りを目指し、2024年9月にCHIMEDを開設。



就労移行支援とは、障害のある方が働くために必要なスキルを身につけるトレーニングや、就職活動のサポートを受けられる「通所型」の障害福祉サービスです。就労に対する不安は、健康管理や人間関係、職業スキル、就職活動など人によってさまざまです。その不安を課題に変え、解決できる場所が就労移行支援事業所です。

こんなモヤモヤを感じたことはありませんか？

- 生活リズムを整えたい
- 自分にあった仕事が見つからない
- コミュニケーション方法を学びたい
- 就職活動を一人でやるのが不安
- 職場の人間関係が不安



このように、一言ではあらわせない就職や社会への不安・悩みは人によって様々です。そこで、私たち『就労移行支援』のスタッフが一丸となって社会への関わりを全力でサポートしていきます。それが私たち就労移行支援事業所がめざす目的なのです。

私たち CHIMED が思う就労移行支援についてのヴィジョン

パーソナル・リカバリーの考え方を大切に 障がいのある方の「生きがいある人生」を 支援するプログラム

うつや発達障害等のある方が一般就労を目指して通所される事業所です。パーソナル・リカバリーという概念を大切に、利用者さん一人ひとりが他者との繋がりや将来への希望をもち、自分らしい選択ができる自分になってほしい。就職にたどり着いた結果だけでなく、個人の価値を重視し自分が定めた夢や目標、希望へ向かっていくプロセスを大切にリカバリーしてもらいたいという想いを込めて支援を行っております。

パーソナル・リカバリーとは？

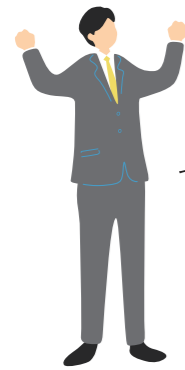
パーソナルリカバリーとは、自分らしさの回復です！心理的・精神的な困難や障害があっても、より充実した生活を送るためのプロセスを指します。パーソナルリカバリーは単なる症状の改善だけでなく、個人の生活全体を豊かにすることを目指しています。自己理解を深め、自己価値を再認識し、前向きな変化を追求することで、新たな人生の目標を見つけることができます。

POINT

ありきたりやお仕着せではない
ひとりひとりの輝きを大切に
あなたらしさを応援します



CHIMED では未来へ向かっていくプロセスを大切にし、段階をおって目標や希望、夢へ着実にステップアップをしていくことで、自己理解を深め、安定した就労生活を送れるようにサポートします。



Process. 1

安定した生活習慣を身につける

セルフケアの方法や自分の考え方の癖、ストレスの対処方法を学びます。

睡眠や運動のプログラム、自分に合ったセルフケア方法を知り、生活リズムを整えながら働くための準備をしていきます。

主なプログラム

◎睡眠改善プログラム ◎キモチプラス ◎アサーショントレーニング ◎運動プログラム

Process. 2

自己理解を深め・知る

就職に必要な情報や職種選び、継続就労で大切になってくる障害特性、強み、苦手なこと、働く上での配慮等を座学系プログラムや面談を通して考え、自己理解を深めていきます。

主なプログラム

◎自己理解プログラム
◎障害特性と合理的配慮
◎ライフキャリアを考えよう



Process. 3

実務業務・職場実習

パソコンスキル向上のプログラムや、実務業務訓練として実際に企業で行われている業務を体験し自身の特性や強み・苦手な事を整理することができます。さらに企業見学や体験実習等を行い業務スキルを習得することが可能です。また職場を想定したコミュニケーションを練習し、就職後に良い人間関係の維持・構築も図れます。

主なプログラム

◎パソコンスキル(Word, Excel, PowerPoint)
◎コミュニケーション
◎ビジネスマナー



POINT

無理なく自分のペースを継続してステップアップしていくことを心がけています。

Start working !

就職後も職場定着を目的としたサポート！



1日のスケジュール例

9:00～ 入室

9:15～ 朝礼・個別訓練

10:00～ プログラム

12:00～ ランチ

13:00～ 実務業務訓練

15:00～ 終礼・業務日誌

スタッフと相談の上、体調に合わせた通所日数、時間をお選びいただけます。プログラムや実務業務訓練は全員参加としていますが個別訓練への変更も可能です。

Process. 4

就職活動

就職活動の進め方や書類添削、面接練習、面接会への参加など、サポートを受けながら活動します。また連携企業様への見学や企業講話等も行っており、一人ひとりにあった形で進めていきます。

主なプログラム

◎応募書類の作成、添削
◎企業講話 ◎面接練習



Process. 5

就職

志望企業から内定をいただき入社するまでの期間は2～3週間程度です。その期間では、スタッフのサポートのもと、内定企業へご自身の障害の詳細や合理的配慮を説明し、必要な合理的配慮の合意形成を図ります。長く働き続けられるように、自身のセルフケア方法の振り返りや定着支援のサポート内容を考えます。

Process. 6

職場定着支援

就労先の労働環境や業務内容に順応し、長く働き続けられるようにサポートを受けられます。具体的には、就職後に生じた課題(悩みやトラブル)に対して、必要に応じてスタッフが本人と会社を仲立ちし、面談や相談、助言する等のサポートがあります。



豊富で多様なプログラム

プログラムの特徴

1

実務業務訓練

協力先企業で実際に行われている実際の業務を訓練プログラムとして行います。模擬的なものではなく、実務に即したリアルな業務を経験しながら実践的なスキルを身につけ、自身の特性や業務適性を学ぶことができます。内容は軽作業から事務補助、パソコンを使った事務業務まで多種多様なものがあります。実務業務を行いながら、挨拶や報告・連絡・相談等の就労場面におけるコミュニケーションスキルやビジネスマナーの練習にもなります。



メンバーのVoice!

「ワークスキルアップに繋がっています」

メンバーさんみんなで協力して作業を行い、報告や進捗報告等を行うことがありコミュニケーションの実践的な練習になっています。実際の業務なので少し緊張感もあり実践的な訓練になっているので、自分自身の力になっていると感じています。

2

就職活動プログラム

連携している企業に職場見学や体験実習の受け入れや企業講話をいただいています。様々な職種企業と連携しているので、多方面の仕事を知ることができます。実際の職場の雰囲気や業務の流れを知り、実際に働く方の声を聞くことで、仕事の具体的なイメージができるため、見通しをもったり不安を解消し、就職に向けた具体的な目標を持つことができます。



メンバーのVoice!

「就職活動への不安が減りました」

就職活動を1人ですること大きな不安がありましたが、応募書類や履歴書、職務経歴書の書き方から面接での正しい受け答え方、身に付けておくべきマナーなど、プログラムを通じてたくさんを学んでいます。優しく丁寧にスタッフさんがサポートして下さるので安心して取り組んでいます。

その他にも複数のカリキュラムがあります。



運動療法プログラム



ストレス対処プログラム



自己理解プログラム



職場見学・実習プログラム



パソコンプログラム

就労後も見据えた自己管理プログラム

プログラムの特徴

3

睡眠改善プログラム

心と体の大切な健康を守る上で、睡眠は重要なポイントです。精神疾患があると、睡眠時間、眠りの質、睡眠と覚醒リズムに悪影響を及ぼします。精神疾患と不眠の関係は、相互に影響を及ぼしていることが知られており、例えばうつ症状がある人は睡眠障害を抱えていることが多いです。眠れない症状が続くときは、精神疾患が発症する危険が高くなります。十分な睡眠をとることで精神疾患が改善されることもあり、睡眠は心身のリフレッシュに不可欠なものです。CHIMEDでは広島国際大学の田中教授監修のもと睡眠に対するプログラムを実施しています。



メンバーのVoice!

「以前よりも朝が起きやすくなりました」

今まで長年睡眠に悩まされていました。プログラムを受講し今まで知らなかった知識を得ることができ、少しずつですが睡眠の質が上がってきたように思います。

4

セルフケアプログラム

自身の自己理解を深めるためにセルフケアツール『キモチプラス』を導入しています。体調を客観視でき、不調になりにくい対処方法(セルフケア)を身につけられるツールとなります。日々の体調、睡眠、メンタル等をスマホに入力することで、日々の状態をグラフでチェックすることができます。好調や不調といった体調変化を把握することで傾向がつかめるようになります。そして、その日の体調や予兆にあわせたセルフケアに取り組み体調を徐々に安定させていくことで、自己管理能力が身につけていきます。



メンバーのVoice!

「体調コントロールができるようになってきた」

自分の知らない体調の波に気づききっかけになりました。今までセルフケア方法がなかったのですが、スタッフさんのアドバイスのおかげでたくさん見つけることができました。今では体調が大きく崩れる前に対処できるようになりました。

業務手当

CHIMEDでは実務業務を行っている為、業務手当を支給させていただいております。様々な兼ね合いで金額に関して変動する場合がございます。皆勤手当あり※条件あり

(支給例)

- ・月15日通所(終日):6000円
- ・月22日通所(午前のみ):6400円
- ・最大10,200円/月

支援プラン例のご紹介

利用者様の状況によって支援内容や活動内容は異なりますが、一人一人に合わせて個別に適した支援を提供しています。「就労移行支援」のイメージをもっていただけるよう、就労移行支援全体の流れを、一例として紹介させていただきます。

STAGE. 1


**ライフ
リカバリー
ステージ**

利用目安

1~6

カ月目

・週1~2日の半日からスタート
・安定した生活リズムを身につける
・体調に合わせたセルフケアを試し、自分に合ったものを見つける
・体調に合わせ、自身のペースで徐々に通所日数アップ
・ツールを使って体調を記録する
・できること・苦手なことを知る
・ビジネスマナーを学ぶ



(※ご本人の体調や状況によって日数・時間・利用期間は変わります)

一週間のスケジュール例

(月)	お休み
(火)	お休み
(水)	通所10:00~12:00
(木)	お休み
(金)	お休み
(土)	通所10:00~12:00

おすすめプログラム

◎睡眠改善プログラム ◎セルフケア(キモチプラス)
◎セルフモニタリング ◎自己理解プログラム ◎ストレスの対処法
◎話しかけるタイミング◎コミュニケーションの取り方

STAGE. 2


**インターン
シップ
ステージ**

利用目安

6~12

カ月目

・企業実習に参加
・体調が良くない時の対処方法を見つけ、リカバリーが早くなる
・苦手なことの対処方法や必要なサポートを考える
・報告・連絡・相談が上手にできるようにする
・就職後に長く働ける体力をつけていく
・就労パスポートを作成する



(※ご本人の体調や状況によって日数・時間・利用期間は変わります)

一週間のスケジュール例

(月)	通所10:00~15:00
(火)	お休み
(水)	通所 9:00~12:00
(木)	通所 10:00~15:00
(金)	お休み
(土)	通所 9:00~12:00

おすすめプログラム

◎思考の整理 ◎働く条件整理
◎職場での困難場面を考える ◎実務業務訓練 ◎報告・連絡・相談
◎企業実習(インターン)◎就労パスポート作成

STAGE. 3


**ジョブ
ステージ**

利用目安

12~18

カ月目

・職場体験実習に参加し、自分に合った職種や職場環境を見つける
・実習を振り返り、就労のイメージを具体化させる
・履歴書などの応募書類の準備を進める
・面接練習をする
・応募書類が完成する
・就労の希望条件が整理できている



(※ご本人の体調や状況によって日数・時間・利用期間は変わります)

一週間のスケジュール例

(月)	通所 9:00~15:00
(火)	通所 9:00~15:00
(水)	お休み
(木)	通所 9:00~15:00
(金)	通所 9:00~15:00
(土)	通所 9:00~12:00

おすすめプログラム

◎面接練習 ◎応募書類作成
◎合理的配慮を考える ◎実務業務訓練
◎求人検索 ◎雇用前実習 ◎就職活動面談

セルフケアツール『キモチプラス』

キモチプラスは、体調安定や自己理解をサポートするセルフケアツールです。働くための自己管理能力が身につけていきます。

PICK UP
1

**セルフケアを
身につけることで
体調の安定に繋げる**

体調やメンタルの状態を毎日スマートフォンで入力。調子の変化に気づき、セルフケアによる調子の安定や早めの対策が可能です。セルフケアが多数掲載されており、様々なセルフケアを試すことが出来ます。自分に適したセルフケアを取り入れることで調子の変化を予兆段階で素早く把握でき、調子を整えることができます。



PICK UP
2

**選択肢を選ぶだけで
悩みの整理や対策を
学ぶことができます**

特性による仕事の悩みや苦手なことに対して、障害のある方々の仕事体験談10,000件をもとにした対策や相談方法をご提案。質問に選択肢から答えるだけで、自分の悩みをまとめることができます。



PICK UP
3

**自分の状態を
支援者や主治医へ
伝えやすくなります**

支援スタッフと体調やメンタル、睡眠に関する状況や今不安に思っていることをキモチプラス上で共有できるので、共通認識を持ちながら活動を進めていくことが可能です。また通院時に調子入力のグラフや調子メモを主治医に見せるだけで、日頃の様子や体調やメンタルの変化を正確に伝えることができます。



段階的に体調が安定していきます

メンバーの
Voice!

**体調のわずかな
違いに気づく**

客観的に体調とメンタルを観察することで、「なんとなくだるい」という感覚から「天候の影響で頭が重い」というように、具体的に考えるようになりました。

メンバーの
Voice!

**好調時、不調時の
傾向と原因を把握する**

記録を続けると自分の体調にも傾向があることがわかり結果を見ることが楽しくなってきました。曜日ごとに体調の波があることがわかってきたので、改善する方法を色々試しています。

メンバーの
Voice!

**状況にあったセルフ
ケアを見つける**

暗い気持ちの日が減り、翌日も良い状態が維持できています。プライベートが充実してきて、楽しみが増えました。ストレスがたまりづらくなったので、メンタルも安定しています。

広島地域に特化した就職サポート

企業での実習は、自分に合う仕事、自分らしい働き方を考える上でとても大切です。CHIMED では、地域企業との強力なパートナーシップを通じて、地元での就職機会を広げる取り組みを行っています。私たちは地域に根ざした企業と緊密に連携し、実際の業務を体験できる実務業務訓練プログラムや独自の職場体験実習を提供しています。

《 実習例 》

事務・事務補助・清掃・飲食店・製造業・品出し・ピッキング・介護・福祉

地域連携企業



心地良さを重視した快適なカフェのような環境

心と体のケアを大切に考えています。そのため、一人ひとりのスペースを広く設定し、落ち着いた雰囲気と心地よい空間づくりにこだわりました。木の温かみや暖色の照明が、リラックス効果を高め、心身の疲れを癒すあたたかい雰囲気となっています。



専門家が監修したプログラム



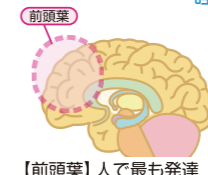
田中秀樹
広島国際大学 健康科学部
心理学科 教授、健康科学部長

山口県生まれ。広島大学大学院修了。博士(学術)。広島大学助手、国立精神神経センター精神保健研究所 老人精神保健部特別研究員、広島国際大学心理学部長等を経て現職。専門は睡眠学、精神生理学。睡眠改善インストラクター、睡眠健康指導士養成に従事。地域、学校等で睡眠改善技術を指導。日本生理心理学会優秀論文賞、日本認知行動療法学会優秀論文賞、国際行動医学優秀ポスター賞など受賞。NHK『ためしてガッテン』、『クローズアップ現代』『きょうの健康』、『ヒルナンデス』等に出演。著書『ぐっすり眠れる3つの習慣』(ベスト新書)、編著として『ストレスチェック時代の睡眠・生活リズム改善実践マニュアル-睡眠は健康寿命延伸へのパスポート-』(2020)、『眠検定ハンドブック』(2022)、『快眠研究と製品開発、社会実装』(2022)、『すいみん図鑑、ぐっすり編、すっきり編』等がある。

広島大学の大学教授監修の睡眠に関するプログラムや、KDS Dance School 監修の簡単な運動プログラムを実施。運動と睡眠知識向上で生活リズムや体調改善に力を入れています。

睡眠が不足すると、脳の働きが悪化(前頭葉機能が低下)

睡眠=脳をしっかり休める役割がある



【前頭葉】人で最も発達
感情コントロール
計画、推理、判断、意思決定
やる気、学習、記憶にも関係

- ・イライラの増加
 - ・集中力の低下
 - ・注意持続の困難化
 - ・記憶・学習能力の悪化
 - ・推理・計画・ひらめきの悪化
 - ・人のこころを推し量る能力の悪化
- 空気が読めない

夜更かしや睡眠不足、日中の眠気で学業成績低下

睡眠が不足すると、業務中の眠気が強まるばかりではなく、感情コントロール、学習、記憶などと関係する前頭葉の機能も低下します。

経験豊富な就労支援のプロがサポート



在籍スタッフの支援実績はトータル1000件以上！経験豊富な有資格のスタッフが今までの経験をもとに、個々に合わせて書類作成や面接等のサポートをします。就職に向けての専門的なアドバイスを行います。

企業さまからの声 #1



尾川雅彦さん
オールハウス株式会社
プロパティマネジメント事業部
広島県安芸郡 府中町八幡1丁目4-23
<https://www.allhouse.co.jp>

地域産業・地域活用の礎として。

オールハウス株式会社は、1976年7月1日に広島で設立され、地域に根ざした不動産事業を展開してまいりました。設立当初からの努力の積み重ねにより、2024年現在では正社員65名、パートスタッフ50名、総従業員数105名という規模に成長し、地域の皆様に支えられてきたことに感謝しております。近年、社会のニーズが多様化する中で、私たちもその変化に対応する必要性を強く感じています。そこで、現場での人材力を強化し、専門的なスキルを持つ人材を確保し、育成することに力を入れています。これにより、より質の高いサービスを提供し、お客様の期待に応えることを目指しています。さらに、私たちは社会貢献の一環として、新たな取り組みにも力を注いでいます。具体的には、障害福祉の方々を積極的に雇用し、空室の写真撮影や物件巡回といった新規業務を創出する計画を進めています。これに加えて、現在は福祉事業所に対して清掃業務の委託も行っており、それぞれの特性に応じた働き方ができるよう、配慮しています。これらの取り組みによって、私たちは多様なニーズに応えるだけでなく、地域社会の一員として、より積極的に貢献していきたいと考えています。これからも地域の皆様と共に歩み続け、共に成長していくことを目指して努力してまいります。どうぞよろしくお願いいたします。

企業さまからの声 #2



森内啓輔さん
株式会社フレスタホールディングス
管理本部 人事総務部 人事総務チーム
広島県広島市安佐南区緑井5丁目18-12
<https://www.fresta.co.jp>

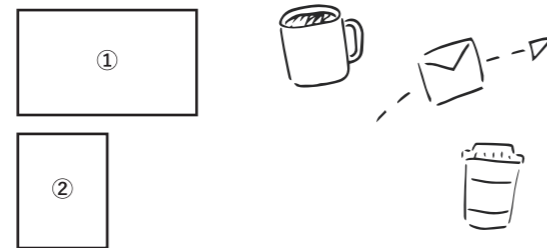
障害者雇用の取り組み

株式会社フレスタは、広島県を中心に現在65店舗のスーパーマーケットを運営しています。多様な人財と共に働くことを当たり前とする環境を創ることで、チームとしての柔軟性が生まれるという考えのもと、現在は178名の障がいのある方々に勤務していただいております。採用選考の前には、実習の機会を設けています。職場の雰囲気や仕事の内容を知っていただくことで、安心して入社いただくことを目的としています。採用を見据えた実習だけでなく、体験を目的とした就業支援センターや特別支援学校からの実習依頼も受け入れています。入社後は、商品補充やバック詰めなど、簡易業務から始めます。慣れてきたら、商品の荷受けや賞味期限チェック、お惣菜の調理など、活躍の場を広げるようにしています。中には、発注やレジ業務など、難易度の高いお仕事を担当している方もいます。また、継続してお勤めいただけるよう、雇用の定着支援を目的とした「セルフケアシート」を活用しています。このシートは、自身の特性や困りごとを記入し、それを一緒に働く仲間と共有することでサポートしやすくするためのものです。2023年から全店舗で導入され、利用は任意ですが、現在は112名の方が利用されています。今後も多様な人財が活躍できる職場環境の構築に努め、地域社会に貢献してまいります。引き続き、ご支援のほどお願い申し上げます。

カフェのような落ち着いた雰囲気と心地よい空間。
木のぬくもりや暖色の照明は、
リラックス効果を高め、心身の疲れを癒すあたたかな雰囲気です。



親しみやすいアースカラーで統一されたナチュラルコンセプトなオフィス空間



癒し効果と落ち着きのある空間がコンセプト

- ①ハイ・ロー2種類のカウンターのテーブルは、
カフェのような雰囲気で居心地よく落ちつきある人気席
- ②CHIMEDの机はパーソナルスペースを意識して
一人ひとりの横幅を90cmと広く確保しています。



▲ 共同作業などができる作業スペースや、プログラムや作業を行うスペースもゆったり。集中してパソコンを行えるカウンターは、パーソナルスペースを意識してひとりのスペースを広く確保。

ゆったりとしたパーソナルスペースで集中力もアップ!



▼ 周囲が囲まれており視線が気にならないヌック席は、守られている安心感で集中して訓練が行えます。



体験と見学からはじめよう

見学と体験されることをおすすめしています。

地域には様々な特徴をもった就労移行支援事業所がございます。

事業所ごとに雰囲気や提供プログラムが異なりますので、

CHIMEDではどんなプログラムがどのような雰囲気でおこなわれているのかなどを、

見学や体験でぜひご確認ください。

ご家族、関係機関の方もご見学いただけます。

STEP
01.



相談予約

少しでも興味をもたれた方は、お気軽にお問い合わせください。資料請求や見学・相談申込みも随時受け付けております。

STEP
02.



相談・見学

事業所内の雰囲気を感じていただけます。プログラムや支援内容、疑問や不安に思ったこと等を丁寧にお答えいたします。



STEP
03.



プログラム無料体験

実際に事業所内で行われているプログラムや実務業務訓練を無料で体験していただけます。説明だけでなく実際に体験することで雰囲気がつかめます。

STEP
04.



利用手続きと受給者証申請

お住まいの自治体の役所に障害福祉サービス受給者証の申請を行っていただきます。スタッフが日程調整等のサポートを行いますので、ご安心ください。

STEP
05.



利用スタート

CHIMEDと利用契約をおこないます。スタッフが目標に向けた計画と一緒に作成します。計画に則りながら、就職にむけてサポートを開始します。

Q. 障害者手帳がなくても利用できますか？

障害者手帳を持っていなくても利用できる可能性がありますのでご相談ください。障害福祉サービスを利用するためには、自治体に「障害福祉サービス受給者証」の申請・発行が必要になります。



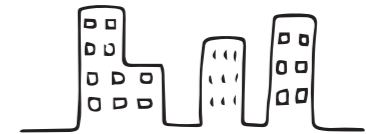
Q. 週何日から利用可能ですか？

ご自身の体調に合わせ、週何日からのご利用も可能です。また、午前のみ・午後のみのご利用もいただけます。



Q. 交通費は支給されますか？

原則として自己負担となりますが、自治体によっては一定の基準を満たす場合に、交通費の助成対象となります。



Q. どんな企業に就職できますか？

就職先の企業は大中小様々です。利用されている方の希望や働き方、障害特性等に合わせて就職されています。



Q. 在宅利用はできますか？

障害福祉サービス制度として在宅利用は可能ですが、在宅利用には各自治体の許可が必要です。お気軽にご相談ください。



Q. リワーク(復職)支援は受けられますか？

CHIMEDでリワーク支援を受けることは制度として可能です。在宅利用には自治体の条件や許可が必要です。お気軽にご相談ください。



ご利用料金について

福祉サービスの自己負担は、所得に応じて負担上限額が設定され、ひと月に利用したサービス量に関わらず、それ以上の負担は生じません。自己負担無しに該当される方が多いです。

世帯の収入状況	負担上限月額
生活保護受給世帯	0円
市町村民税非課税世帯	0円
市町村民税課税世帯	9,300円
上記以外	37,200円